



Value Life



NEONATOLOGIE

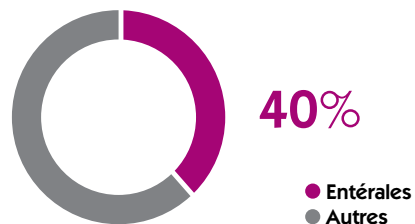
NUTRITION ENTÉRALE

nutrisafe2

Le système d'alimentation entérale sûr adapté aux nouveau-nés



CONNEXIONS INCORRECTES



Les **déconnexions** en nutrition entérale sont un **problème reconnu** au niveau international depuis plusieurs années. **40 %** de ces erreurs sont attribuées à la maladie **entérale**, et les conséquences sont souvent graves et mortelles ⁽¹⁾.



EN NÉONATOLOGIE, PENSEZ...



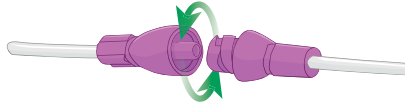
PLUS DE 20 ANS
D'EXPÉRIENCE
EN NÉONATOLOGIE!

- Aucune mauvaise connexion signalée avec nutri**safe**2
- Des clients satisfaits venant de plus de 40 pays

✓ SÉCURITÉ

Spécialement conçu pour les patients néonataux, nutrisafe2 est un système d'alimentation entérale unique et sûr, incompatible avec Luer et d'autres connecteurs à petit calibre conformément aux exigences **ISO 80369-1**. Le risque de mauvaise connexion est minimisé et la sécurité du patient est renforcée.

Le **système verrouillable** offre une sécurité supplémentaire. La déconnexion accidentelle est pratiquement impossible, garantissant ainsi la réception de précieux nutriments.



✦ PROPRETÉ

Les sondes d'alimentation ne doivent pas créer un risque supplémentaire pour les nouveau-nés en introduisant des **bactéries** dans leur tube digestif.

La conception de l'**ENFit®** nécessite de mettre en place une procédure de nettoyage, et même en suivi de manière approfondie, seulement **31 %** des connecteurs étaient des **résidus détachés**⁽³⁾.

Même en utilisant des **outils adaptés spécifiques**, le nettoyage n'est pas suffisant et le nombre de bactéries ne diffère pas des autres méthodes de nettoyage⁽⁶⁾.

nutrisafe2 est, par conception, moins prompt à retenir les résidus. En effet, les connecteurs nutrisafe2 ont un intérieur moins fileté pour séquestrer le lait ou les médicaments et sont beaucoup plus petits.⁽⁵⁾



ENFit® nutrisafe2

⊕ PRÉCISION

La **précision de la dose** est d'une grande **importance** dans les services de néonatalogie, en particulier pour l'administration de **médicaments critiques**. Mais un déplacement de liquide peut survenir avec la seringue **ENFit Low Dose Tip** et entraîner un surdosage.

RISQUE DE SURDOSAGE DÛ À LA CONCEPTION⁽²⁾⁽⁴⁾

nutrisafe2
0,029 ml

Low dose tip
0,120 ml

ENFit®
0,148 ml⁽²⁾

ENFit Low Dose Tip - Attentes vs Réalité

Attentes	Réalité
<p>Dose prescrite : 0,030 mL de morphine</p> <p>0,030mL</p> <p>mais</p>	<p>Dose prescrite 0,030mL</p> <p>+ 0,120mL Déplacement du fluide</p> <p>0,150mL</p>
<p>Dose échantillonnée = Dose injectée</p>	<p>Dose échantillonnée ≠ Dose injectée</p> <p>Dose prescrite + Déplacement de liquide = Surdose</p>

SURDOSAGE X5

- ⊕ Détresse respiratoire
- ⊕ Troubles hémodynamiques

L'utilisation de l'**ENFit® LDT en néonatalogie** est plus susceptible d'entraîner une administration de **doses supérieures** à celles prescrites aux nouveau-nés.

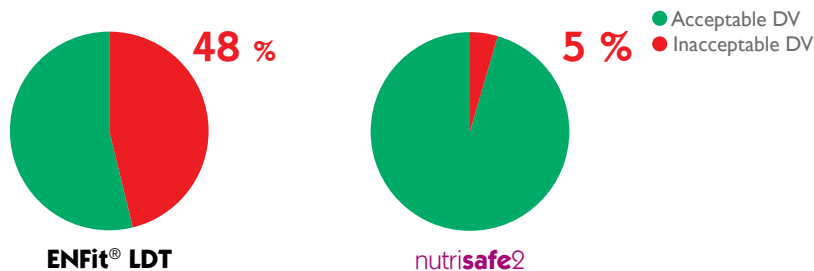
PREUVES SCIENTIFIQUES SUR LA PRÉCISION

Une étude in vitro a été réalisée pour comparer la précision des dosages des seringues ENFit® Low Dose Tip (LDT) et nutri**safe**2 (NS2) destinées à un usage néonatal.⁽⁷⁾

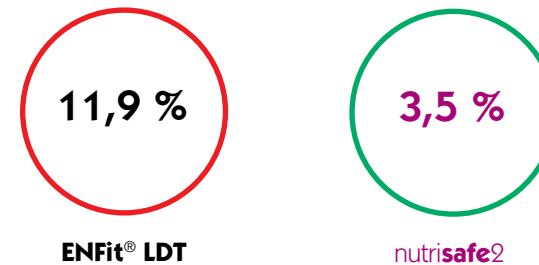
Méthodes :

- Tests : 300 seringues (150 LDT, 150 NS2)
- Tailles des seringues : LDT (0,5, 1, 3 mL) ; NS2 (0,5, 1, 2,5 mL)
- Volumes testés : 20 % et 80 % de capacité de seringues
- Variance de dosage acceptable (DV) : $\pm 10 \%$

• Résultats sur la variance de dosage (DV) :



• Variance absolue moyenne de dosage



AUTRES DÉCOUVERTES :

- Les seringues plus petites présentaient une variance de dosage plus élevée (0,5 mL LDT : 16,1 % vs NS2 : 4,6 %)
- Les adaptateurs de bouteilles d'échantillonnage ont augmenté les variations de dosage pour la LDT (13,3 % contre NS2 : 3,9 %)
- La méthode d'échantillonnage par coupe médicamenteuse était plus précise pour les deux (LDT : 9,7 %, NS2 : 2,9 %)

LA SERINGUE nutri**safe**2 A UNE MEILLEURE PRÉCISION DE DOSAGE COMPARÉE À LA SERINGUE ENFIT® LDT



SONDES
D'ALIMENTATION



SERINGUES



PROLONGATEURS



DISPOSITIFS
D'ÉCHANTILLONNAGE



ACCESSOIRES



POUSSE
SERINGUE

RÉFÉRENCES

- (1) O'Mara K, Campbell C. Dosing inaccuracy with enteral use of ENFit® low-dose tip syringes: The risk beyond oral adapters. *J Clin Pharm Ther.* 2020 Apr;45(2):335-339. doi: 10.1111/jcpt.13079. Epub 2019 Nov 22. PMID: 31755574.
- (2) International Standard Organization, (2016), Small-bore connectors for liquids and gases in healthcare applications — Part 3: Connectors for enteral applications Annex A, ISO 80369-3:2016, ISO.
- (3) Lyman, B., Rahe, K. L., Keeler, D., Sherman, A. K., & Abdelhadi, R. A. (2020). Randomized Controlled Trial Assessing the Effectiveness of Two Cleaning Regimens for ENFit® Connectors. *Medsurg Nursing*, 29(6), 401-406
- (4) Study on the over-dosing risk of the « ENFit Low Dose Tip » syringe during its use, March 2018, Vygon & Andheo
- (5) Risks for Neonates Due to ENFit™ von Dr. Keliana O'Mara.; 2022. Accessed August 4, 2022. <https://www.youtube.com/watch?v=oq119-NwIhg&t=1238s>
- (6) Koya H, Ishino K, Kishimoto M, Kurata N: Comparison of Methods for Cleaning Enteral Feeding Tube Junctions of the New International Standard (ISO 80369-3). *Ann Nutr Metab* 2022;78:207-212. doi: 10.1159/000525367
- (7) O'Mara K, Campbell C, O'Mara R. Comparison of Dosing Accuracy Between the ENFit LDT and a Neonatal-Specific ISO-Compliant Enteral Syringe. *J Pediatr Pharmacol Ther.* 2023;28(3):255-261. doi: 10.5863/1551-6776-28.3.255. Epub 2023 Jun 2. PMID: 37303768; PMCID: PMC10249973.

ENFit® est une marque déposée de GEDSA, utilisée sous licence.

POUR PLUS D'INFORMATIONS, CONTACTEZ-NOUS : questions@vygon.com

Les spécifications apparaissant dans cette brochure sont à titre d'information uniquement et n'ont pas de valeur contractuelle.

VYGON – 5, RUE ADELINE - 95440 ECOUEN - FRANCE

SIRET : 325 241 750 00067 • RCS PONTOISE

RECEPTION: +33 (0)1 39 92 63 63 – SERVICE CLIENTS FRANCE: +33 (0)1 39 92 63 81

EXPORT CUSTOMER SERVICE: +33 (0)1 39 92 64 15

www.vygon.fr   

